

¿Sabe usted cómo surgió el PPG?

La Iglesia Adventista se organizó oficialmente en mayo de 1863. En sus comienzos contó con el trabajo de voluntarios que dedicaron sus esfuerzos a establecer la Iglesia y organizarla como institución. En 1860, en Battle Creek, EUA, poco más de cien congregaciones eligieron el nombre “**Adventista del Séptimo Día**” y, en 1863, organizaron formalmente el cuerpo de la Iglesia, con un número de 3.500 miembros y 125 iglesias. Al principio, la actuación se limitaba en gran parte al territorio de Norteamérica, hasta que en 1874 se envió al primer misionero, John Nevins Andrews, a Suiza. A partir de ese momento, comenzó la expansión a todo el mundo con el esfuerzo de valientes misioneros, y hoy la Iglesia está establecida en 209 países.

Con esta expansión, el creciente número de ministros y colaboradores, ya al principio se vio obligada a crear un plan de subsistencia para quienes estaban dedicando sus vidas a la causa. La creación de un fondo para cuidar a ministros y otros colaboradores, que debido al trabajo, se enfermaban o por la edad avanzada ya no disponían de condiciones para soportar la carga que se exigía, se discutió en numerosas oportunidades.

En 1902, Elena de White, una de las organizadoras de la iglesia, aconsejó en varias oportunidades la necesidad de la creación de un fondo que amparara a estos ministros y colaboradores. A medida que el tiempo pasaba, aumentaba esta necesidad.

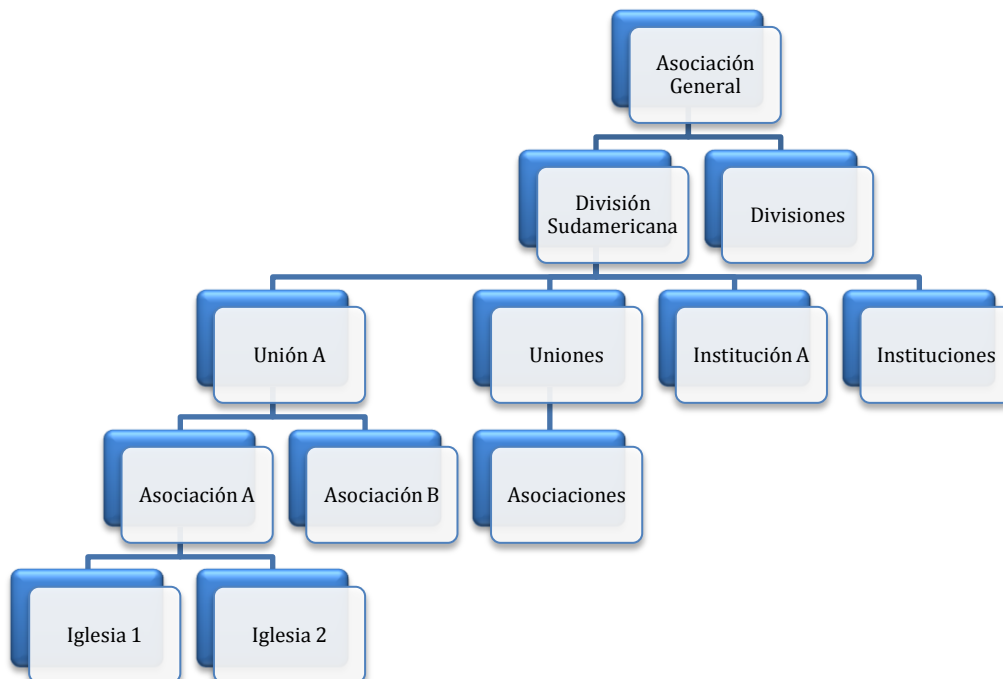
En 1911, nueve años después de la publicación de los primeros consejos de Elena de White con respecto al asunto, se creó un fondo para ancianos, enfermos y ministros inválidos. Este fondo se creó en la sede de la Iglesia, en Estados Unidos, y tenía como blanco a los ministros de allí y a aquellos que eran enviados como misioneros a otras partes del mundo. Con el paso de los años, este fondo se expandió hasta incluir la asistencia financiera a una larga lista de colaboradores jubilados.

En 1916, la División Sudamericana de la Iglesia Adventista del Séptimo Día votó la creación de este fondo para su región, con el nombre de PPG, con base en los mismos principios bajo los que había sido creado en Estados Unidos.

. ¿Quiénes son los patrocinadores del PPG IAJA?

La Iglesia Adventista del Séptimo Día se organiza con una estructura jerárquica bien definida, que concede poderes y responsabilidades a representantes y administradores. Hay cinco niveles que definen la estructura de la iglesia, desde la iglesia local hasta la organización mundial:

1. La iglesia local, que está compuesta por miembros individuales.
2. La Asociación o Misión, que están compuestas por varias iglesias en un territorio definido y pueden abarcar una provincia, un departamento o partes de ellos.
3. La Unión, que está compuesta por varias asociaciones o misiones dentro de un territorio mayor (normalmente un grupo de provincias, departamentos o un país entero).
4. La División, que está compuesta por varias uniones.
5. La Asociación General es la unidad más extensa de organización. Está compuesta por todas las divisiones de todo el mundo, que son una extensión de la Asociación General con responsabilidad administrativa en áreas geográficas particulares, que abarcan, generalmente, continentes enteros o gran parte de ellos.



En la División Sudamericana tenemos siete países de habla hispana. En estos siete países tenemos ocho uniones, más las instituciones de enseñanza, salud y comunicación. Cada una tiene personalidad jurídica propia y se divide en filiales para cada Asociación o Misión.

A continuación presentamos una lista de las entidades que mantienen planes de beneficios administrados por el PPG:

- UNIÃO ARGENTINA
- UNIÃO URUGUAYA
- UNIÃO CHILENA
- UNIÃO PARAGUAYA
- UNIÃO BOLIVIANA
- UNIÃO PERUANA SUR:
- UNIÃO PERUANA NORTE
- UNIÃO ECUATORIANA
- ACES
- GRANIX

Las demás instituciones como las Asociaciones, escuelas, SEHS y otras, están unidas a sus respectivas uniones.

El PPG administra tres planes de beneficios. El Plan ALFA, que es la modalidad de beneficio definido, BD; el Plan BETA, y el plan GAMA en la modalidad de contribución definida, CD. En el boletín del próximo mes, tendremos más informaciones sobre los planes que el PPG administra.